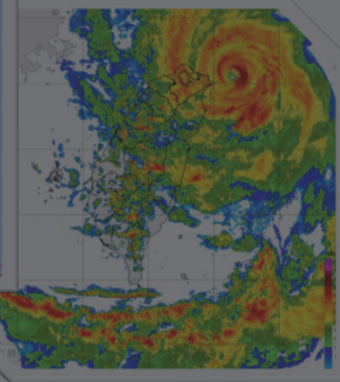
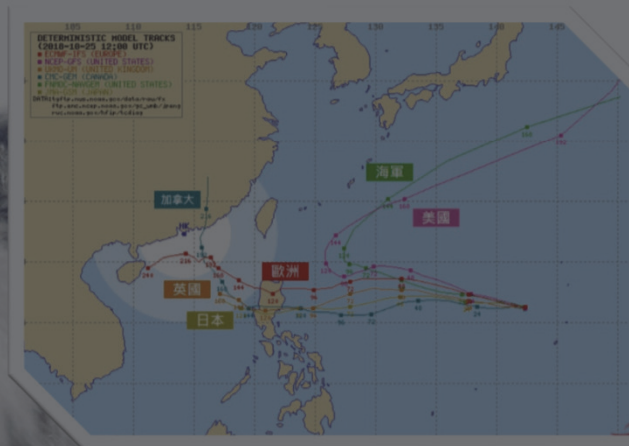
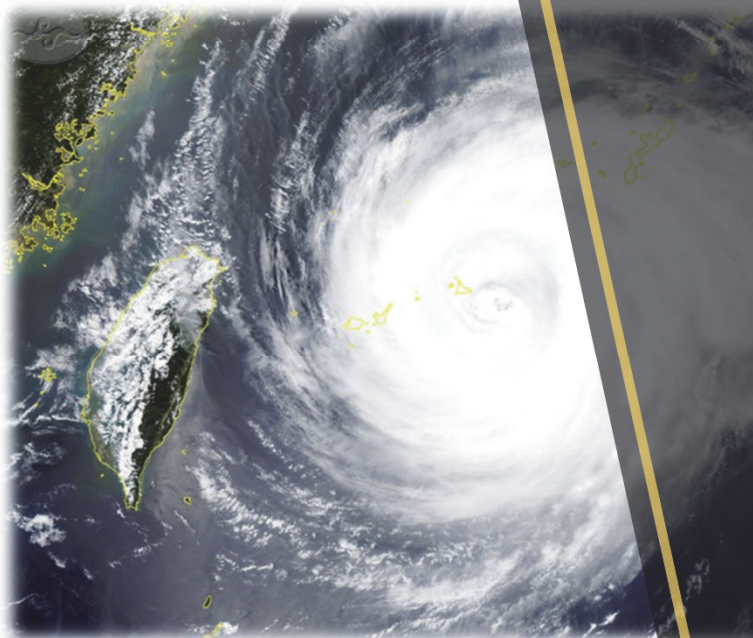


山陀兒颱風 情資研判

第2報

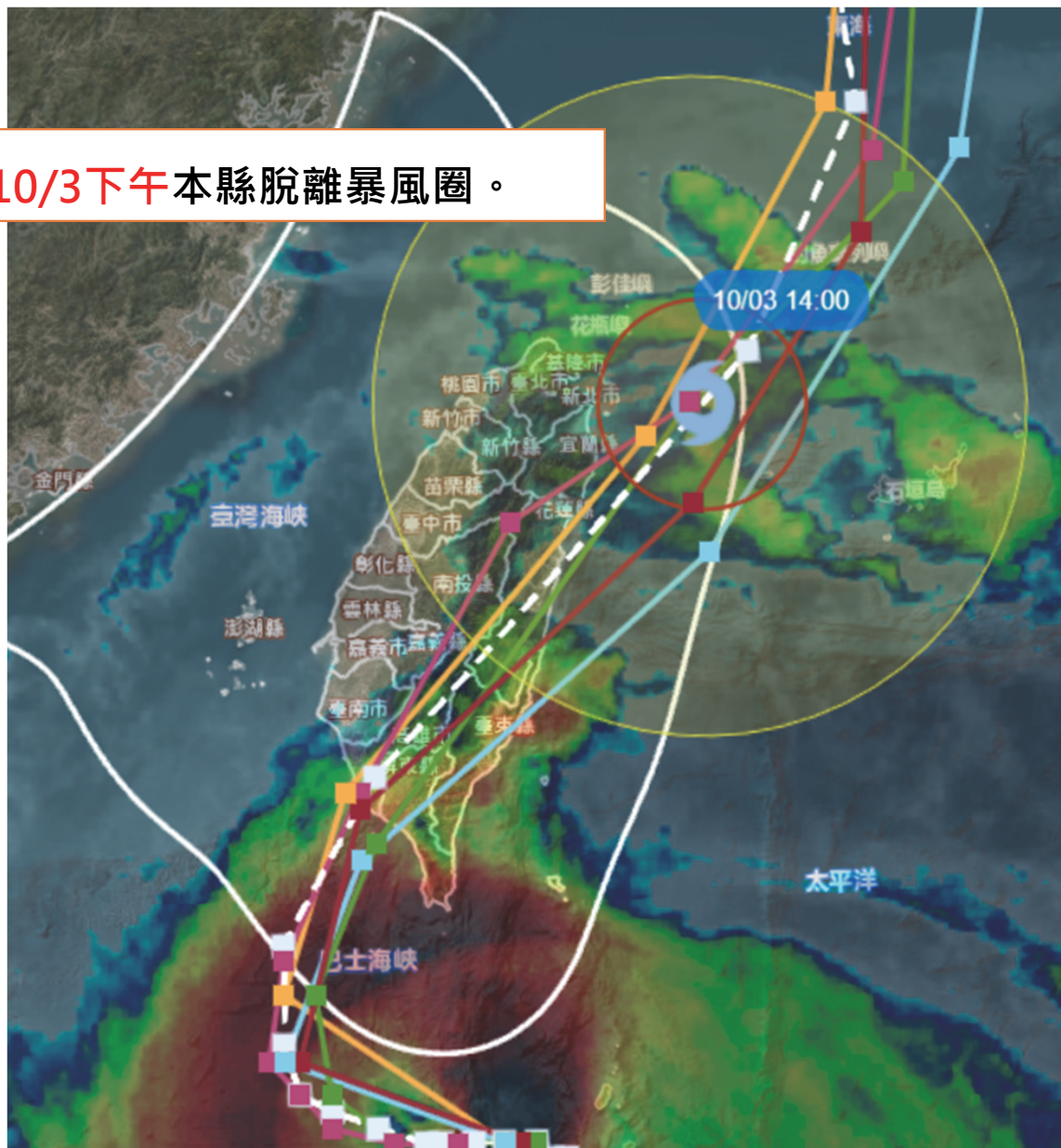
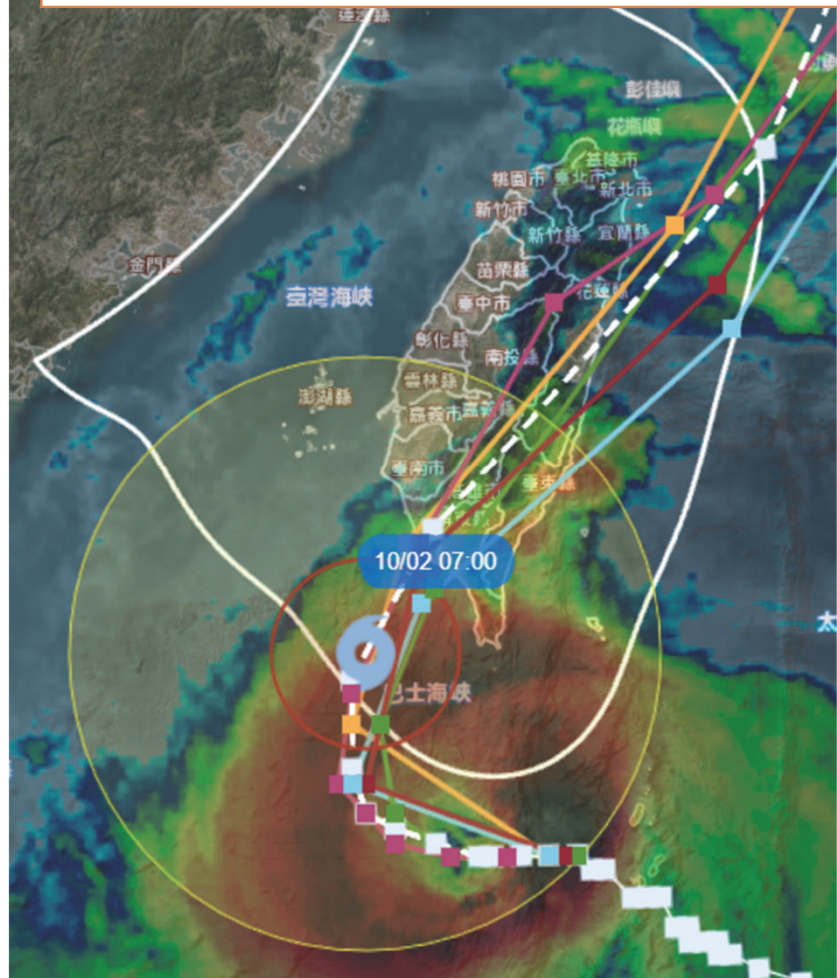
- 一周預報
- 模式預測
- 降雨預測
- 颱風路徑
- 衛星雲圖
- 雷達迴波
- 中央氣象署
- 歐洲氣象中心



2024.09.30 20:00

暴風圈侵襲彰化縣時間預估

10/2 上午暴風圈可能開始影響本縣，至10/3下午本縣脫離暴風圈。



一周雨量預測

參考國家災害防救科技中心提供資料，未來一周本縣降雨以10/2-10/3較明顯。

颱洪風雨 ▶

MPAS雙週預報

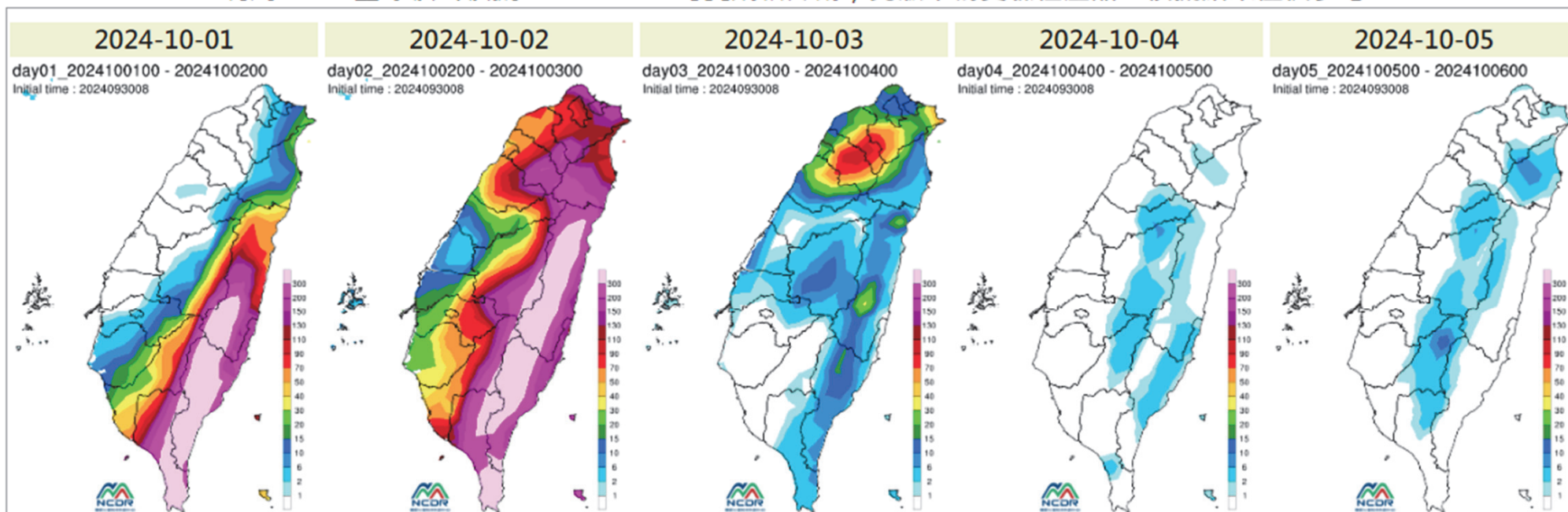
範圍：台灣本島降雨 ▼

模擬時間(UTC)：

2024093000

Select

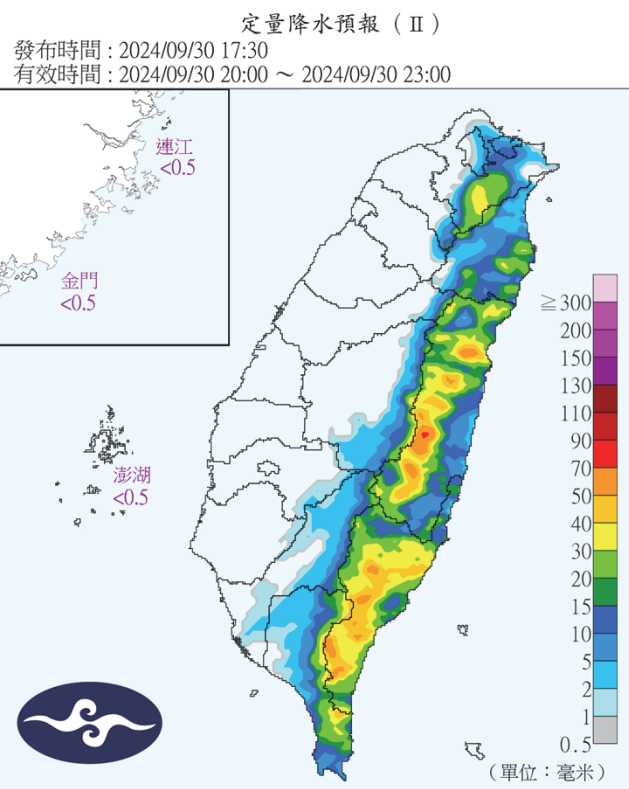
利用MPAS全球模式模擬60km-15km可變網格降雨；此版本為實驗性產品，模擬結果僅供參考



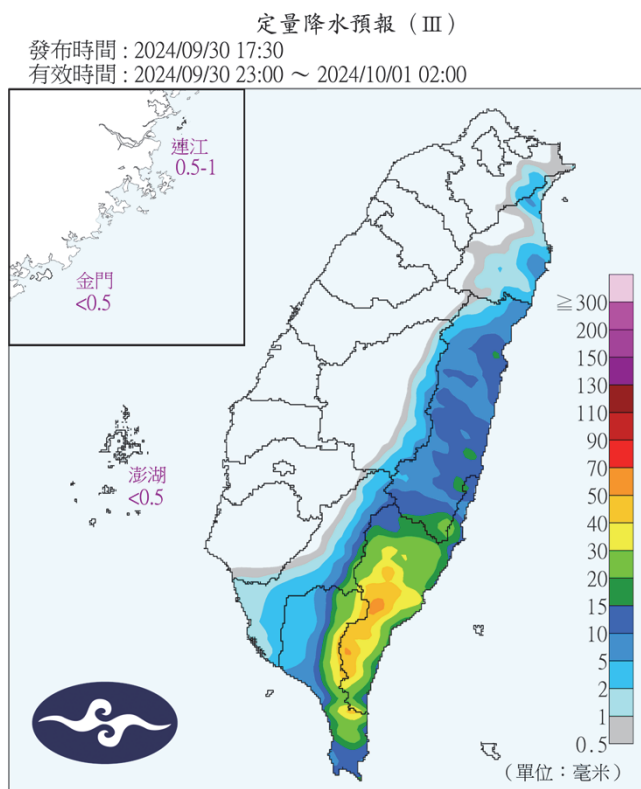
6小時雨量預測

參考氣象署資料，9/30晚間至10/1凌晨，本縣降雨機會小。

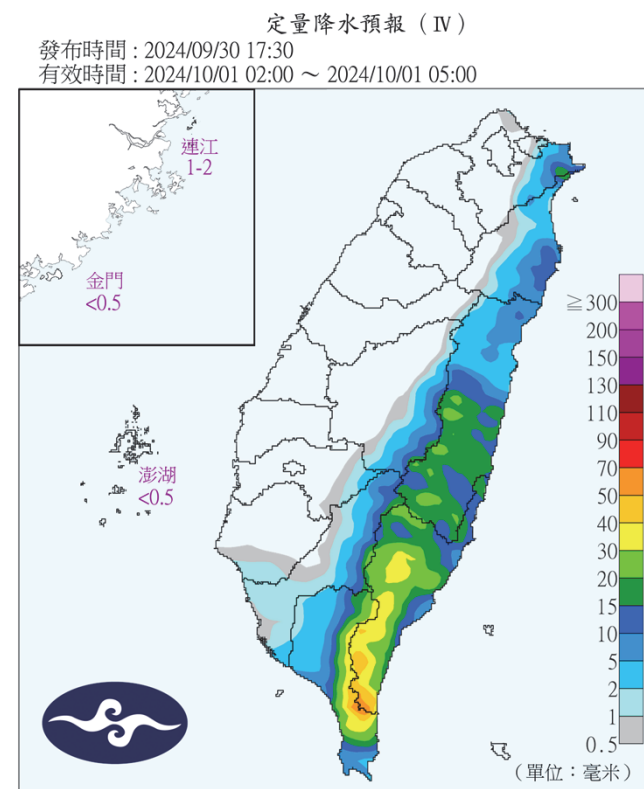
9/30 20:00 - 9/30 23:00



9/30 23:00 - 10/1 02:00



10/1 02:00 - 10/1 05:00



災害預警

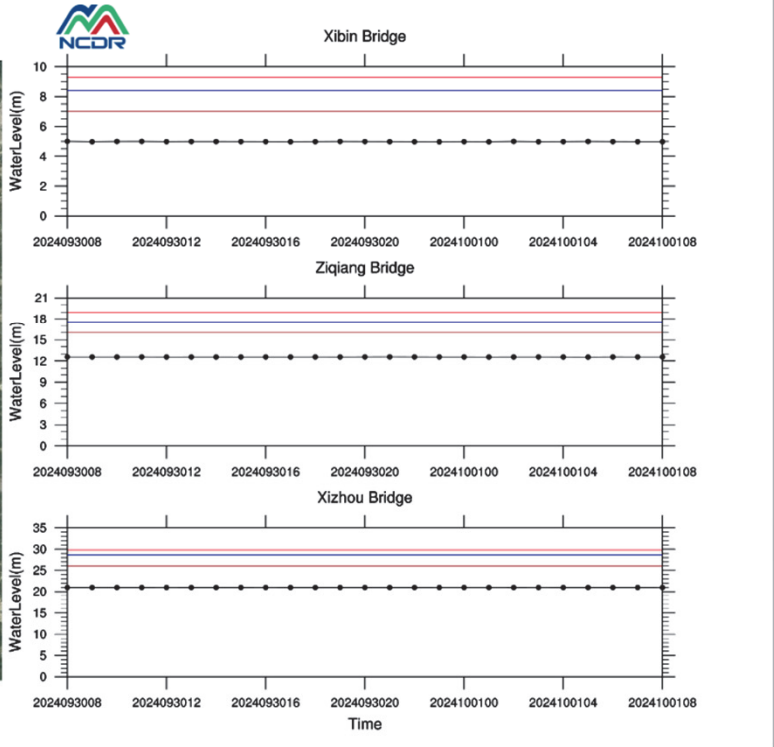
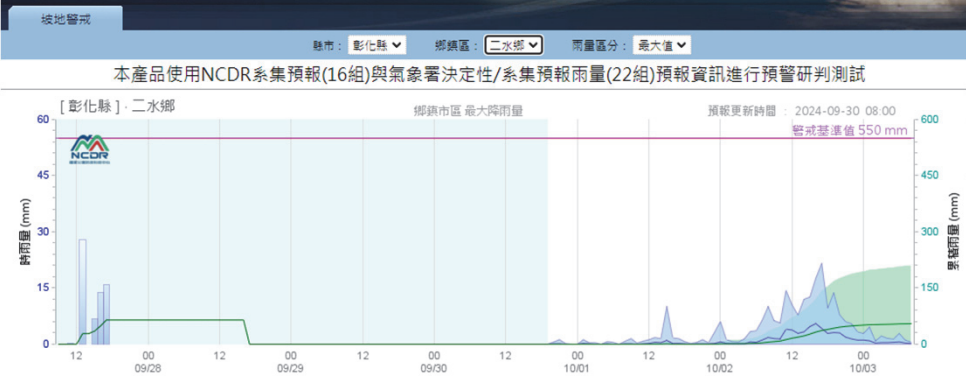
參考水利署資料，本縣目前無淹水或河川水位、水庫放流警戒。

綜合警戒

- 淹水警戒**
低窪地區及道路請特別注意防範積淹水。
目前無警戒
- 河川水位警戒**
請遠離河川區域，如上游地區持續降雨，請河川沿岸民眾配合地方政府進行疏散撤離。
目前無警戒。
- 水庫放流警戒**
當發布水庫放流警戒，請下游民眾及工作人員迅速離開河床，以免生危險。



參考NCDR資料，本縣濁水溪河川水位未來24小時應不會達到河川水位警戒，亦不會達到土石流警戒基準值。



小結

- 彰化縣於10/2起開始受到山陀兒颱風影響，以沿海風力的影響程度較大。
- 10/2 上午暴風圈可能開始影響本縣，至10/3下午本縣脫離暴風圈。
- 未來一周本縣降雨以10/2-10/3較明顯，至於9/30晚間至10/1凌晨，本縣降雨機會小。
- 沿海鄉鎮10/2晚間風力較大，均風可能達9級、陣風可能達12級。
- 平原鄉鎮10/2晚間風力較大，均風可能達7級、陣風可能達11級。
- 山區鄉鎮10/2晚間至10/3上午雨量較大，約80-100mm。
- 根據預報雨量資料，本縣濁水溪河川水位未來24小時應不會達到河川水位警戒，亦不會達到土石流警戒基準值，易淹水地區亦較不會達到淹水警戒發布門檻。
- 建議平原與沿海鄉鎮注意強風影響，做好招牌等易掉落物之固定，並注意路樹倒塌、停電等可能之災情發生。